

FLACHAU

Winterwelt

CentrO | 17.11. - 23.12.16

CENTRO.

++ Europa's grösstes Freizeit- und Einkaufszentrum ++
++ Bis zu 100.000 Besucher täglich auf dem CentrO Weihnachtsmarkt



marketing · events & promotion · consulting

snow + promotion

Gesellschaft für moderne Werbung und Kommunikation mbH

CENTRO.

EUROPA'S GRÖSSTES FREIZEIT- UND EINKAUFSZENTRUM



CENTRO.

- Eine Kombination von Shopping, Gastronomie und Entertainment im Ballungsgebiet Nordrhein-Westfalen.
- Das Centro ist der Treffpunkt im größten Ballungsraum Europas für die Bereiche Einkaufen, Erlebnis und Freizeit.
- Das Gelände mit einer Fläche von 83 Hektar liegt in Oberhausen am Rhein-Herne-Kanal, entlang der Autobahn A42.
- Oberhausen ist Knotenpunkt des Ruhrgebiets, dessen Bevölkerungsdichte fünfmal größer als der deutsche Durchschnitt ist. Der Standort besitzt sämtliche Merkmale für ein wichtiges regionales Zentrum, d.h.
 - **+ ausgezeichnete Zufahrten + ideale Infrastruktur + großes Einzugsgebiet**
 - **+ 10.600 kostenlose Parkmöglichkeiten + perfektes Nahverkehrsnetz**
 - **+ breite Auswahl an Angeboten**
- Oberhausen liegt im Norden von NRW, das mit über 18 Mio. Bewohnern das bevölkerungsstärkste Bundesland.
- Über 60 Mio. Menschen bzw. jeder Sechste der EU-Bevölkerung leben in einem Umkreis von 250 km vom Centro.
- Ungefähr 13 Mio. Menschen leben innerhalb von 60 Minuten Fahrzeit vom Centro entfernt.



Fahrzeit	Einwohner	Einzugsgebiet
Bis 15 Minuten	1,86 Mio.	1,86 Mio.
15 - 30 Minuten	3,14 Mio.	5 Mio.
30 - 45 Minuten	4,95 Mio.	9,95 Mio.
45 - 60 Minuten	2,95 Mio.	12,90 Mio.

Garantierter Schneespaß mitten im Ruhrgebiet - das gibt es nur auf dem Weihnachtsmarkt des größten Freizeit- und Einkaufszentrum Europas, dem CentrO Oberhausen. Im Rahmen der CentrO Weihnachtsmärkte sorgt die Flachau Winterwelt mit Motorschlittenbahn, Schneerampe und Gastronomie samt Après Ski Partys für eine stimmungsvolle Adventszeit mit ultimativem Spaßfaktor!

FLACHAU

Winterwelt





Schneerampe

FLACHAU

SATUR



Schneerampe

Die Schneerampe bietet Rodelspaß für Groß und Klein. Auf Snowtubes, der modernen Highspeed-Form des klassischen Holzschlittens, geht es mit Spitzengeschwindigkeiten von bis zu 40 km/h rasant die Schneerampe bergab! Die Schneerampe hat eine Pistenfläche von ca. 60 m Länge, ca. 8 m Breite und 9 m Höhe.



Motorschlittenbahn

FLACHAU



Motorschlittenbahn

Die Motorschlittenbahn ist DAS Highlight für Kinder! Während in den Alpen dieser Spaß nur den Erwachsenen vorbehalten ist, kommen in der Flachau Winterwelt Kinder zwischen 6 - 14 Jahren bis max. 50 kg in den Genuss dieses Fahrvergnügens. Mit Sturzhelm und viel Spaß geht es für die Nachwuchsfahrer über den ca. 70 m langen und ca. 4 m breiten Ovalkurs. Die gut gepolsterte Begrenzung stellt sicher, dass alle Fahrer auf der Bahn bleiben. Der ferngesteuerte Sicherheitsmechanismus sorgt für zusätzlichen Schutz.



Après Ski Party

FLACHAU



Aprés Ski Party

Jeden Freitag und Samstag Abend verwandelt sich das gesamte Winterwelt Gelände in eine trendige Party-Location. Verschiedene Live-Acts und DJs sorgen bei den Aprés Ski Partys, die schon bereits zum Kult geworden sind, für gute Stimmung.

In den letzten Jahren waren u.a. Olaf Henning, Jörg Bausch, Die Fetzentaler, Achim Petry, Marco Kloss, Rednex, Möhre, Geier Sturzflug, Mallorca Cowboys uvm. live on stage in der Flachau Winterwelt.



Alm

FLACHAU



Alm

Echtes Almhüttenfeeling mitten im Ruhrgebiet erleben? Dann sind Sie in der Flachau Winterwelt im CentrO Oberhausen genau richtig. Direkt an der Schneerampe lädt die FLACHAUALM zum Schlemmen und Verweilen ein. Die urige Almhütte bietet Platz für bis zu 150 Personen. In einer authentischen, stilvollen und urgemütlichen Atmosphäre werden hier leckere, frisch zubereitete österreichische Spezialitäten sowie kalte und heiße Getränke serviert. Die FLACHAU-ALM ist der perfekte Ort zum Verweilen im Schneetreiben der Winterwelt und ist ideal für gelungene Weihnachtsfeiern sowie Incentives.





Daten & Fakten

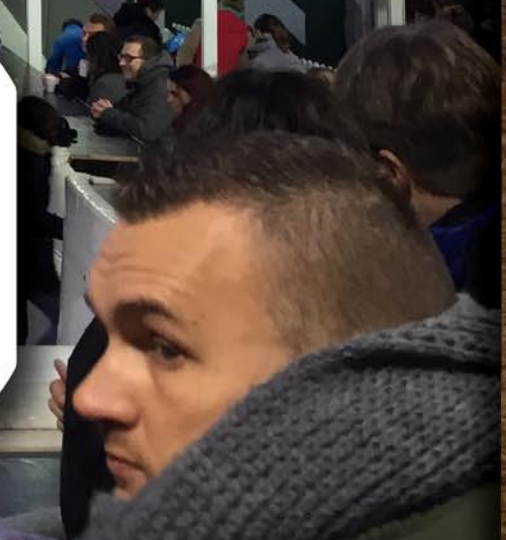


Schneespaß + Après Ski mitten im Ruhrgebiet

Der Eintritt zur Flachau Winterwelt im Centro Oberhausen sowie auch zu den Après Ski Partys ist kostenlos!
Lediglich das Snowtubing oder die Fahrten mit den Motorschlitten sind kostenpflichtig.

FLACHAU

Winterwelt IM CENTRO OBERHAUSEN



Die Flachau Winterwelt im CentrO Oberhausen ist einer der Anziehungspunkte der beliebten CentrO Weihnachtsmärkte.

Keyfacts zur Flachau Winterwelt:

- Die Weihnachtsmärkte am CentrO Oberhausen gehören zu einem der beliebtesten Weihnachtsmärkte Deutschlands. Etwa 3 Millionen Besucher sind hier zu Gast. Die tägliche Besucherzahl liegt zwischen 40.000 - 100.000 Menschen.
- Der Schnee für die Flachau Winterwelt im CentrO Oberhausen wird mit SnowBOX Schneemaschinen produziert, die bis +35°C Schnee ohne chemische oder biologische Zusätze produzieren können.
- Die Flachau Winterwelt im CentrO Oberhausen spricht eine breite Zielgruppe an. Junge Familien sowie Singles, modern und aufgeschlossen in einem Altersspektrum von 4 bis 45 Jahre, bilden die Kerngesamtzielgruppe.
- Die Mediazahlen belegen über 15 Millionen Kontakte sowie regionale und überregionale Berichte in Radio, Print und TV.

Die geplanten **Öffnungszeiten** sind:

Montag - Donnerstag: 14:00 - 20:00 Uhr

Freitag: 14:00 - 22:30 Uhr

Samstag: 11:00 - 22:30 Uhr

Sonntag: 11:00 - 20.00 Uhr

Totensonntag: 18:00 - 20.00 Uhr

Volkstrauertag: 13:00 - 20.00 Uhr

Freitags und Samstags Après Ski Party: ab 20:30 Uhr bis Open End.

FLACHAU

marketing · events & promotion · consulting

snOW + promotion

Gesellschaft für moderne Werbung und Kommunikation mbH



Annabergstraße 65
D - 45470 Mülheim an der Ruhr

Tel. +49 208 438 500
Fax +49 208 438 800

www.snowpromotion.de
info@snowpromotion.de

